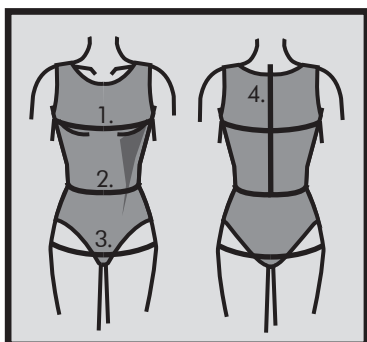


Top/kjole med volant til strikstof 2077

Beachten Sie bitte:
Die Schnittmusterteile enthalten deutsche Übersetzungen.



Måltagning

- 1. Overvidde:** Største vandrette mål over brystet.
- 2. Taljevidde:** Taljens mål.
- 3. Hoftevidde:** Største vandrette mål over hoften ca. 21 cm nede fra taljen.
- 4. Ryghøjde:** Afstand fra øverste nakkehvirvel til talje.

Målene tages som "tætte" mål uden på underbeklædning. I mønstreret er der indlagt bevægelsesvidde.

Måleskema, færdigmål og stofforbrug

Størrelse	XS	S	M	L	XL
Kropsmål:					
1. Overvidde	84	90	96	102	108
2. Taljevidde	66	72	78	84	90
3. Hoftevidde	92	98	104	110	116
4. Ryghøjde	40	41	42	42,5	43
Stof forbrug 140 cm bredt:					
Model A	230	235	235	240	245
Model B	185	190	195	195	200

Alle mål er i centimeter og kropsmål er baseret på en gennemsnitshøjde på 168 cm.

Øvrige materialer

- **Alle modeller:** 4 mm *Tvillingenål* til stretchstof (til oplægning) & *tråd*.

Materialeforslag

Modellerne er beregnet til strikstof (strikstoffet skal være af elastisk kvalitet), f.eks. en viscose jersey eller stræk blonde.

Silhouet

Top/kjole med volant på forstykket og bagstykket, tæt halshul og lange ærmer. Søm midt bag på bagstykkets underdel, som giver modellen en virkelig god pasform. Halsen forarbejdes med halskant klippet af modellens stof.

Bemærk! Mønsterdelene er mindre, eller lige med det angivne kropsmål i måleskemaet, da modellen er beregnet til elastisk strikstof.

Model A: Figursyet kjole i midi længde, hvor underdelen er skåret i A-facon.

Model B: Figursyet top.

Den rette størrelse

Efter du har taget dine mål, sammenligner du dem med ONION's måleskema og kan nu fastlægge, hvilken størrelse du skal bruge.

Ved valg af størrelse er følgende vigtigt:

- Kjoler, bluser, frakker og jakker vælges efter overvidden.
- Bukser og nederdele vælges efter hoftevidden.

Færdige mål

