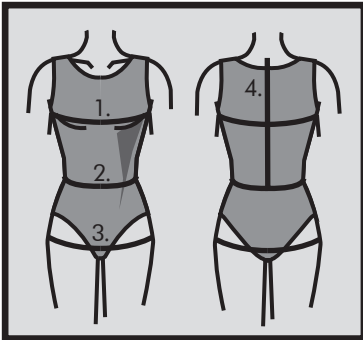


Beachten Sie bitte:
Die Schnittmusterteile enthalten deutsche
Übersetzungen.



Måltagning

- 1. Overvidde:** Største vandrette mål over brystet.
- 2. Taljevidde:** Taljens mål.
- 3. Hoftavidde:** Største vandrette mål over hoften ca. 21 cm nede fra taljen.
- 4. Ryghøjde:** Afstand fra øverste nakkehvirvel til talje.

Målene tages som "tætte" mål uden på underbeklædning. I mønstreret er der indlagt bevægelsesvidde.

Måleskema, færdigmål og stofforbrug

Størrelse	XS	S	M	L	XL
Kropsmål:					
1. Overvidde	84	90	96	102	108
2. Taljevidde	66	72	78	84	90
3. Hoftavidde	92	98	104	110	116
4. Ryghøjde	40	41	42	42,5	43
Stof forbrug 140 cm bredt:					
Model A+B, top	160	160	165	165	170
Model C, buks	145	145	150	205	210

Alle mål er i centimeter og kropsmål er baseret på en gennemsnitshøjde på 168 cm.

Øvrige materialer

- **Model A+B:** 4 mm *Tvillingenål* til stretchstof (til oplægning) & *tråd*.
- **Model C:** 90 cm *elastik* 2,5 cm bred & 185 cm *bånd* til taljens løbegang & *tråd*.

Materialeforslag

Model A+B, er beregnet til strikstof f.eks. en viscose jersey, isoli eller velour.

Model C, er beregnet til strikstof med stretch (strikstof som falder godt), f.eks. en viscose jersey.

Silhouet

Model A+B, Løs raglanærmetop med bådhal. Smalt ærme ved håndledet op til albuen og herefter i let flagermusærme-facon. Oplægning alle steder med tvillingenål.

Model B, Med bue forneden på forstykket.

Model C, Smal snørebuks med kant forneden med poseeffekt, modellen har ingen udvendig sidesøm. Løbegang med bindebånd og elastik ved taljen.

Bemærk! Nogen steder er model C's mønsterdele mindre end angivne kropsmål i måleskemaet, da modellen er beregnet til strikstof med stretch.

Den rette størrelse

Efter du har taget dine mål, sammenligner du dem med ONION's måleskema og kan nu fastlægge, hvilken størrelse du skal bruge.

Ved valg af størrelse er følgende vigtigt:

- Kjoler, bluser, frakker og jakker vælges efter overvidden.
- Bukser og nederdele vælges efter hoftevidden.

Færdige mål

