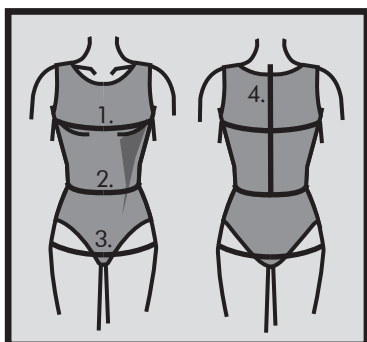


Beachten Sie bitte:
Die Schnittmusterteile enthalten deutsche
Übersetzungen.



Måltagning

- 1. Overvidde:** Største vandrette mål over brystet.
- 2. Taljevidde:** Taljens mål.
- 3. Hoftevidde:** Største vandrette mål over hoften ca. 21 cm nede fra taljen.
- 4. Ryghøjde:** Afstand fra øverste nakkehvirvel til talje.

Målene tages som "tætte" mål uden på underbeklædning. I mønstreret er der indlagt bevægelsesvidde.

Måleskema, færdigmål og stofforbrug

Størrelse	XS	S	M	L	XL
Kropsmål:					
1. Overvidde	84	90	96	102	108
2. Taljevidde	66	72	78	84	90
3. Hoftevidde	92	98	104	110	116
4. Ryghøjde	40	41	42	42,5	43
Stof forbrug 140 cm bredt:					
Model A	215	220	225	230	235
Model B Kort	190	195	200	205	210

Alle mål er i centimeter og kropsmål er baseret på en gennemsnitshøjde på 168 cm.

Øvrige materialer

- Alle modeller: tråd.

Materialeforslag

Modellerne er beregnet til fast stof, som falder godt, f.eks. en blød bomuld, viscose eller helt oplagt til silke. Kan også fint syes i strikstof, f.eks. en viscose jersey.

Silhouet

Kimono med påsat ærme med laværmekuppel. Modellen er løs, ønskes den mere oversize i look'et vælges en størrelse større. Forkanten afsluttes med kant af modellens stof som klippes på skrå. Den har slidser ved sidesømmene og er længere bagpå. Der lægges op med brede oplægningskanter, som er indtegnet på mønsteret, hvilket giver en fin detalje.

Model A: Lang model.

Model B: Kort model.

Den rette størrelse

Efter du har taget dine mål, sammenligner du dem med ONION's måleskema og kan nu fastlægge, hvilken størrelse du skal bruge.

Ved valg af størrelse er følgende vigtigt:

- Kjoler, bluser, frakker og jakker vælges efter overvidden.
- Bukser og nederdele vælges efter hoftevidden.

Færdige mål

